

# CARVED PAPER ART

THE

彫紙アート

PHYSOUD

since 2000 | New style Japanese modern art

林 敬三 作品カタログ





Kaizo Hayashi

## About the Artist

元グラフィックデザイナーで、多くの企業の広告などに携わっていた。

ある時、ブランド物のバッグを持つ女性たちが似つかわしくない紙袋を手に街を歩く姿に違和感を覚え、オシャレな紙袋を制作したいと考える。色の紙を幾重にも重ね、カットした部分から色が出るデザインから、美術的に新しい表現技法を生み出し、「彫紙アート（ちょうしあーと）」と名づけた。

その後、彫紙アート作品の制作に活動の軸を移し、日本彫紙アート協会（JCA）を設立する。

彼はそれまでも絵を描くことが好きだったが、主に風景画を描くことが多かったという。絵具を紙に、筆をナイフに持ち換え、重ねた紙を上から彫っていく作業は、大作になると1色を出すまでに何時間、何日もかかることがあるという。また作品作りの基軸であり設計図にもなる下絵作りの作業は、デッサン、彩色、番号付けなど多くの作業が必要である。彼の作品は、植物、魚、鳥、動物など命の表現を深く追求するようになり、命の尊さ、はかなさ、ユニークな表情は自身を虜にし、彫紙アートの技法で1年間に40作品以上を作成し、銀座の伊東屋で第一回目の個展を開催する。

その後、フィーリングライン作品という分野が確立され、紙で描かれる独特の線画表現はより一層、デフォルメを自由世界に解き放つようなのびのびとした表現を可能とした。彼と生き物たちとの対話から生まれる、モチーフへの愛情と尊敬は、それらの特長を生み、更にいきいきとした姿へと描き替えられる。特に絶滅危惧種への心の痛みは、それらを描くことで、人間としての罪滅ぼしのような気持であるともいう。

多くのメディアからも注目され、日本の切り絵アート界でも日本の代表的な11名の作家として推挙され全国各地の美術館で巡回展が開催されるなど、活動の幅も広がっている。彫紙アートの技法は特許を取得。商標登録をもつアート技法として、JCAにおいて全国の教室で彫紙アートを学べる彫紙アートラーニングプログラムを考案。

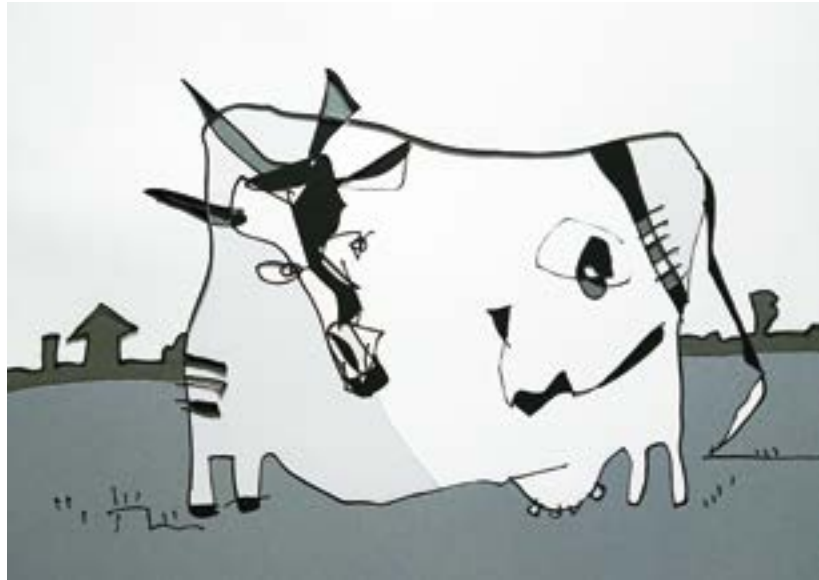
現在自身は、東京新宿区で教室を主宰し、後進の指導にも熱を入れている。



幸運の赤べこ 545 mm × 788 mm



草を食む 394 mm × 545 mm



覇者 394 mm × 545 mm



母になった日 210 mm × 297 mm



強き牡牛 297 mm × 420 mm



雨のち晴れ 210 mm × 297 mm



見返り美牛 297 mm× 210 mm



新星 297 mm× 210 mm



Mother Heart 297 mm× 420 mm



幼なじみ 210 mm× 297 mm



真実の行方 390 mm× 545 mm



光明に向かう 300mm×390mm



迷ファイター  
297mm×210mm



口は目よりも物を言う  
297mm×210mm



Leader 297mm×420mm



目に映る森の姿  
540mm×390mm



ボスブラック  
570mm×430mm



愛しきネコたち

545 mm × 788 mm



すね顔もステキ

297 mm × 210 mm



Come on, follow me !

297 mm × 210 mm



ハルウララ

390 mm × 545 mm



カルテット

390 mm × 545 mm



黒い貴公子  
297 mm × 210 mm



キャットウォークも見せたいワッ！  
297 mm × 210 mm



ワタシ、知らないモン  
210 mm × 297 mm



この音 ウキウキするの！  
200 mm × 230 mm



ミステリーがいっぱい  
297 mm × 210 mm



アリゾナを夢見て  
210 mm × 297 mm



つかまえたーッ！  
210 mm × 297 mm



ひまわりとにらめっこ

210 mm × 297 mm



一緒に踊ろう

210 mm × 297 mm



オレンジマジック

210 mm × 297 mm



一緒に泳ごう

210 mm × 297 mm





七人の侍 788 mm × 1091 mm



ゴーストの真似? 297 mm × 210 mm



レビュー 297 mm × 210 mm



サーファー 297 mm × 210 mm



水族館のアカアシモリフクロウ 297 mm × 210 mm



葉っぱ、探さなきゃ 297 mm × 210 mm



コンダクター 297 mm × 210 mm



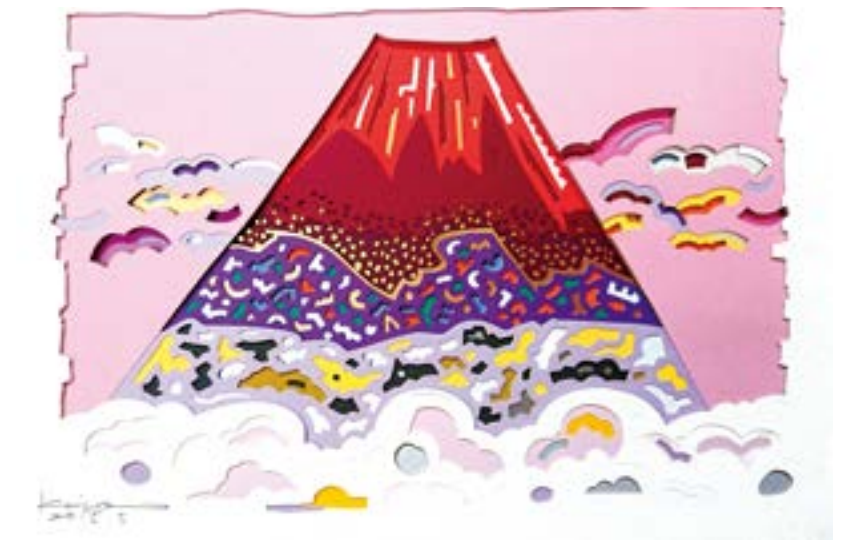
オレンジの時 210 mm × 297 mm



赤き霊峰 210 mm × 297 mm



今、何時? 210 mm × 297 mm



赤富士 210 mm × 297 mm



【お問合せ】

〒 353-0004 埼玉県志木市本町 2-15-9

有限会社林企画・林敬三

090-1992-6476

[keizo@keizo-art.com](mailto:keizo@keizo-art.com)

2021.3 東京交通会館個展版